

קדמא

יצמות • בניה • נדל"ן

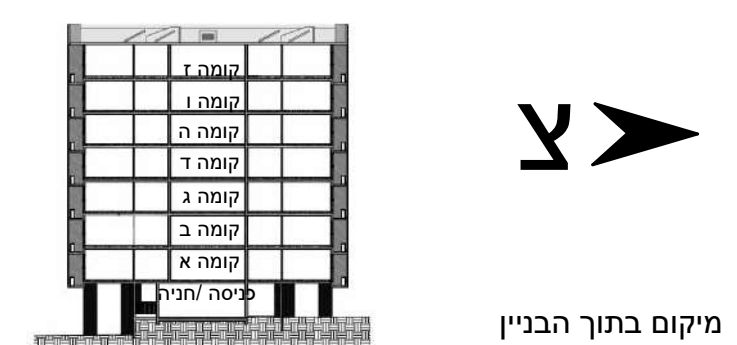
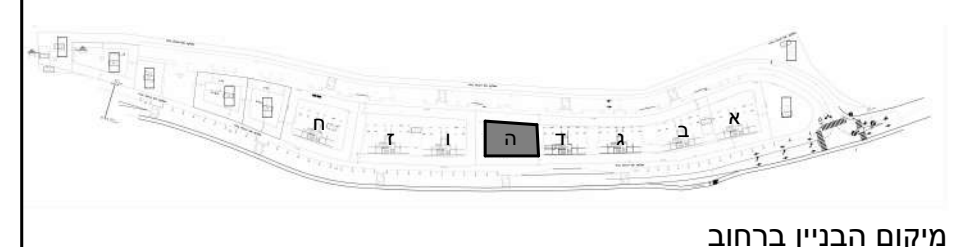
התכנית הינה זמנית ולפני מתן היתר בניה . יתכנו שינויים והתאמות בתכנית ובשטח הדירה והצמודותיה , בהתאם לדרישת הרשויות והיועצים השונים . ראה רשימת הערות כלליות בתחילת חוברת זו.

פרטי הרוכשים

דירה מס': _____ קומה מס': _____
 1. שם מלא: _____ 2. שם מלא: _____
 ת"ז: _____ ת"ז: _____
 חתימה: _____ חתימה: _____
 תאריך: _____ חתימת המוכר: _____

מקרא

| | | |
|-------------------------|-------------------------------|-----------------------------|
| ברז מרפסת | שטחים משותפים עם בנינים שכנים | מרפסת שמש / מרפסת מרוצפת |
| איוורור מכני | שטחים משותפים לבניין | שטח גיבון משותף |
| קולטן ע"ג ריצוף | הנמכת תקרה | מקום מוצע למיקום כיריים |
| כניסה לדירה | דוד מים חמים | מיקום הכנה למ.כביסה / מייבש |
| ציאה למרפסת | דוד | מיקום מוצע למקרר |
| קולטן | ארון מוצע לארון B. | מקלחת - מצג עקרוני בלבד |
| מחלק מים | צנרת סולרית | מערכת סינון אוויר ממ"ד |
| שנינו מפלס | שוחת ביוב / ניקוז | מעבה מזגן |
| מיקום מוצע למקרר | מיקום מוצע לתליית כביסה | התקן עומר |
| מקלחת - מצג עקרוני בלבד | מיקום מוצע לתליית כביסה | צינור אוויר 4" |
| מערכת סינון אוויר ממ"ד | מיקום מוצע לתליית כביסה | ארון חשמל דירתי |
| מעבה מזגן | מיקום מוצע לתליית כביסה | צינור אוויר 8" |



קדמא בעץ אפרים מגרש 1

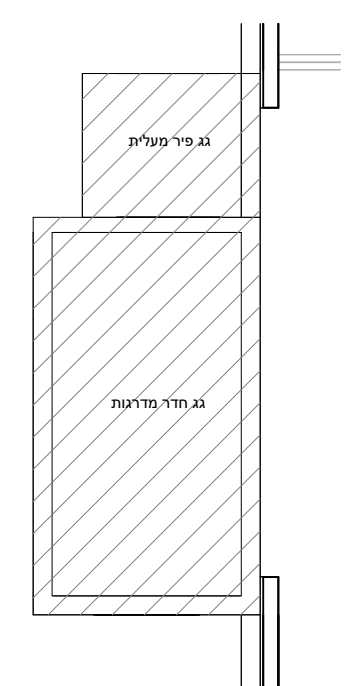
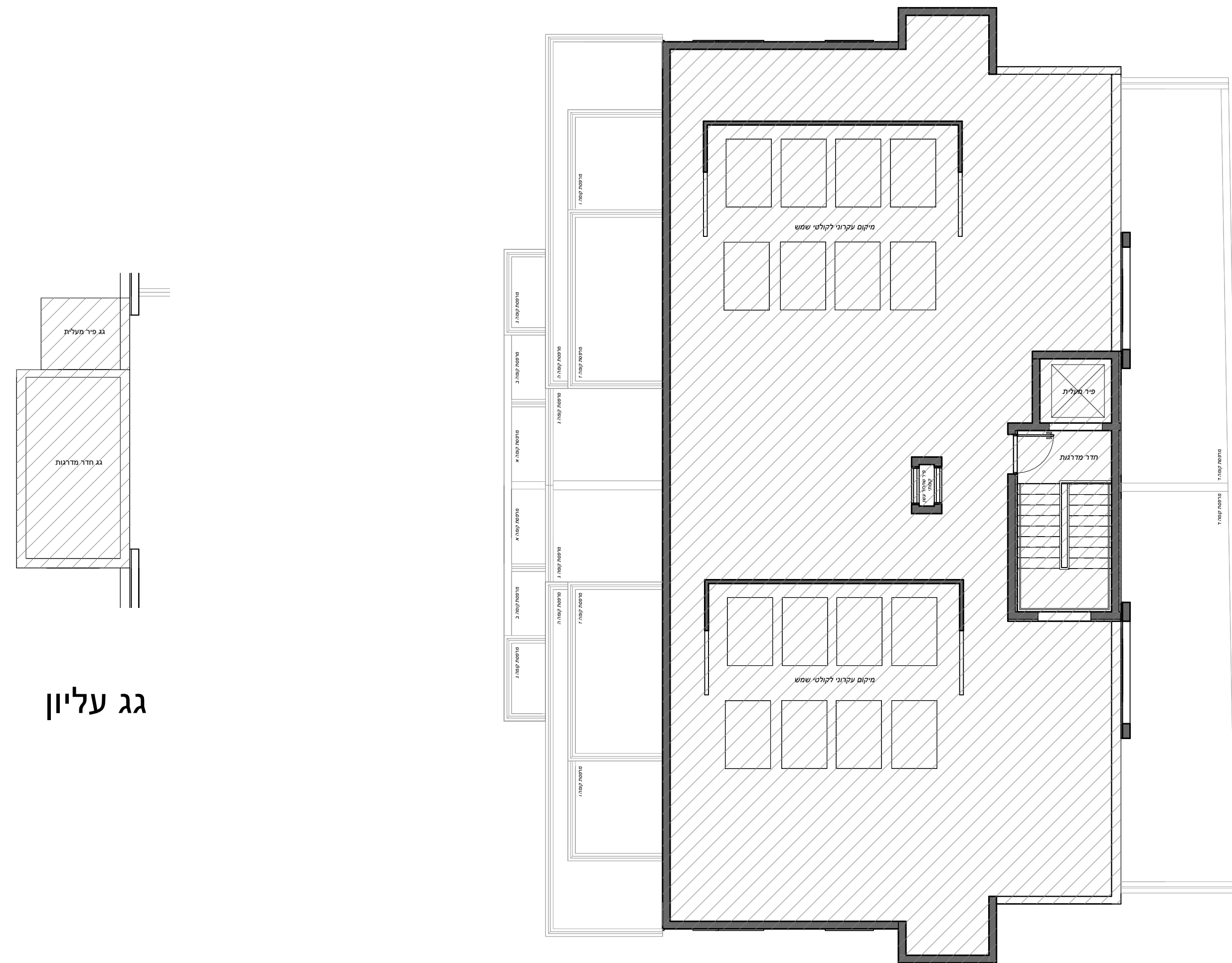
בניין: ה קומה: -

תוכנית גגות

מס' גיליון: M10 קב"מ: 1:100 תאריך: 15/06/2023 14:15:29

לישנסקי 27 ראשון לציון
 טל: 03-9523313
 פקס: 03-9523050
 OFFICE@ARCH-Y-R.CO.IL

אדריכלים architects



גג עליון

קדמא

יזמות • בניה • נדל"ן

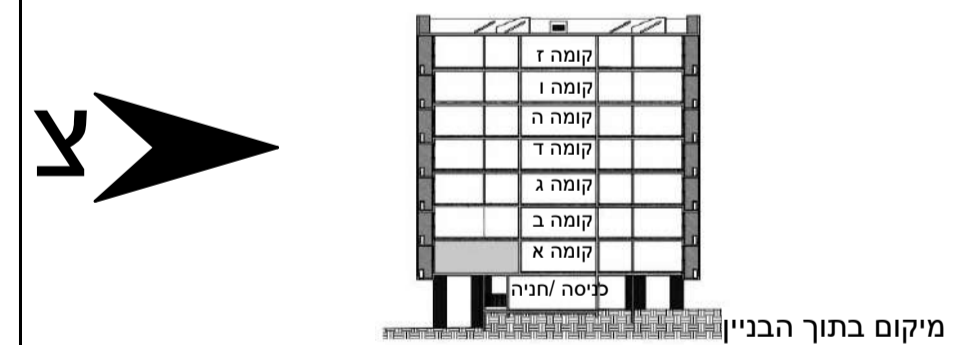
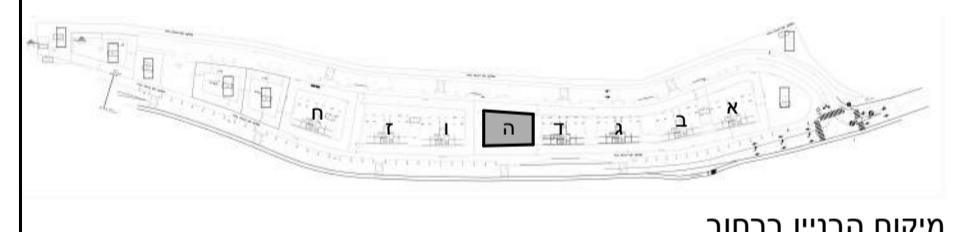
התכנית הינה זמנית ולפני מתן היתר בניה יתכנו שינויים והתאמות בתכנית ובשטח הדירה והצמדותיה, בהתאם לדרישת הרשויות והיועצים השונים. ראה רשימת הערות כלליות בתחילת חוברת זו.

פרטי הרוכשים

דירה מס': _____ קומה מס': _____
 1. שם מלא: _____ 2. שם מלא: _____
 ת"ז: _____ ת"ז: _____
 חתימה: _____ חתימה: _____
 תאריך: _____ חתימת המוכר: _____

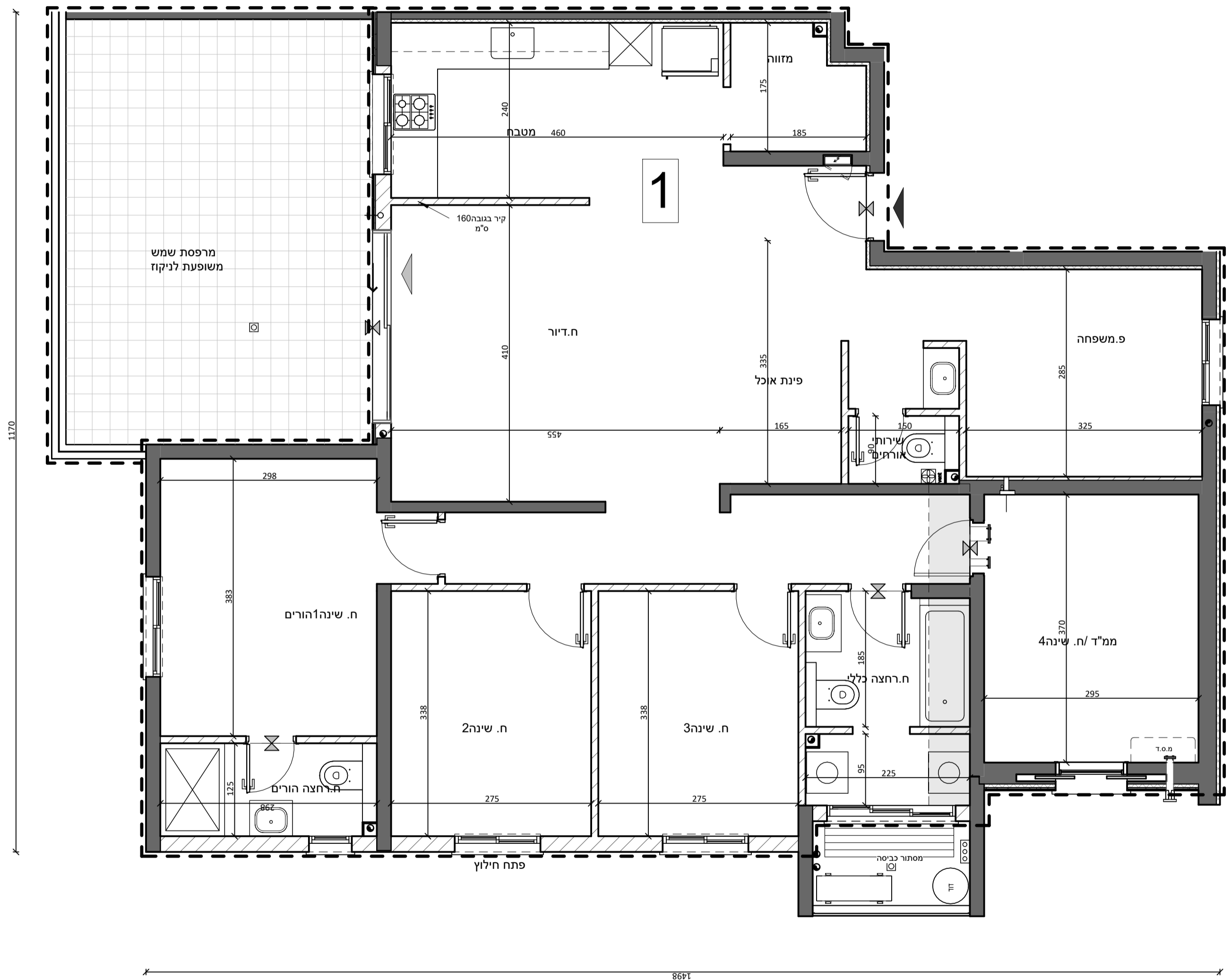
מקרא

- ברז מרפסת / מרפסת מרוצפת
- איוורור מכני
- קולטן ע"ג ריצוף
- כניסה לדירה
- יציאה למרפסת
- קולטן
- מחלק מים
- צנרת סולרית
- שינוי מפלס
- מקלחת - מצג עקרוני בלבד
- מערכת סינון אוויר ממ"ד
- מעבה מזגן
- שטחים משותפים עם בניינים שכנים
- שטחים משותפים לבניין
- הנמכת תקרה
- דוד מים חמים
- ארון מוצע לארון B.
- שוחת ביוב/ניקוז
- מיקום מוצע לתליית כביסה
- התקן עומר
- ארון חשמל דירתי
- ברז מרפסת
- מיקום מוצע למקרר
- מיקום מוצע למיזם כיריים
- מיקום הכנה למכביסה/מייבש
- מיקום מוצע למקרר
- מקלחת - מצג עקרוני בלבד
- מערכת סינון אוויר ממ"ד
- מעבה מזגן



קדמא בעץ אפרים מגרש 1

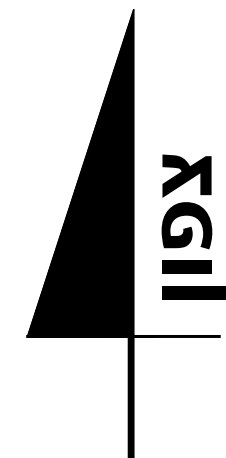
| | | |
|-----------------|------------------------|-------------------------------|
| בניין: ה | קומה: א | דירה: 1 |
| ה-1 | שטח הדירה: 137 מ"ר | שטח מרפסת מקורה: 26 מ"ר |
| | שטח מרפסת סה"כ: 26 מ"ר | |
| מס' גיליון: M12 | קנ"מ: 1:50 | תאריך: 15/06/2023 14:15:32 |



טיפוס A1

לישנסקי 27 ראשון לציון
 טל: 03-9523313
 פקס: 03-9523050
 OFFICE@ARCH-Y-R.CO.IL





התכנית הינה זמנית ולפני מתן היתר הבניה יתכנו שינויים והתאמות בתכנית ובשטח הדירה והצמודותיה, בהתאם לדרישת הרשויות והיועצים השונים. ראה רשימת הערות כלליות בתחילת חוברת זו.

פרטי הרוכשים

דירה מס': _____ קומה מס': _____

1. שם מלא: _____ 2. שם מלא: _____

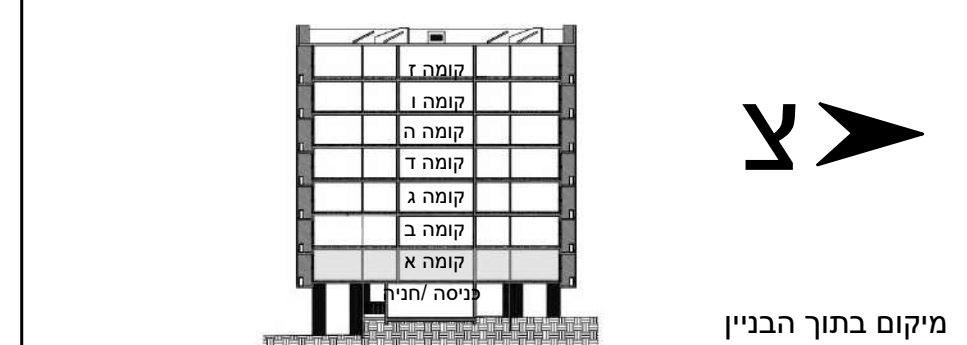
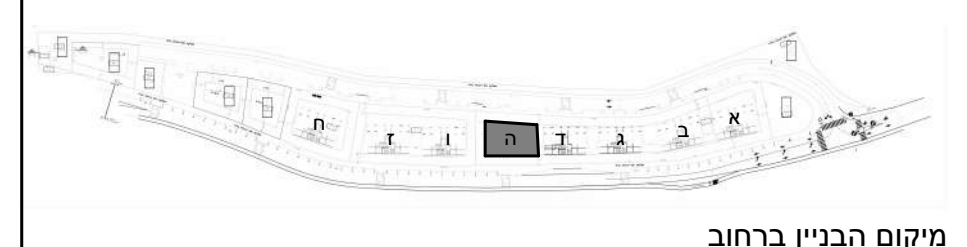
ת"ז: _____ ת"ז: _____

חתימה: _____ חתימה: _____

תאריך: _____ חתימת המוכר: _____

מקרא

| | | | | | |
|--|-------------------------|--|-------------------------------|--|----------------------------------|
| | ברז מרפסת | | שטחים משותפים עם בנינים שכנים | | מרפסת שמש / מרפסת מרוצפת |
| | אינורור מכני | | שטחים משותפים לבניין | | שטח גיבון משותף |
| | קולטן ע"ג ריצוף | | הנמכת תקרה | | מיקום מוצע למיקום כיריים |
| | כניסה לדירה | | דוד מים חמים | | מיקום הכנה למכביסה/מייבש |
| | יציאה למרפסת | | ארון מוצע לארון B. | | מיקום מוצע למקרר |
| | קולטן | | צנרת סולרית | | מקלחת - מצג עקרוני בלבד |
| | מחלק מים | | שוחת בויב/ניקוז | | מערכת סינון אוויר ממ"ד אוויר מ"ד |
| | צנרת סולרית | | מיקום מוצע לתליית כביסה | | מעבה מזגן |
| | שינוי מפלס | | התקן עומר | | |
| | מקלחת - מצג עקרוני בלבד | | צינור אוויר 4" | | |
| | | | ארון חשמל דירתי | | |
| | | | צינור אוויר 8" | | |

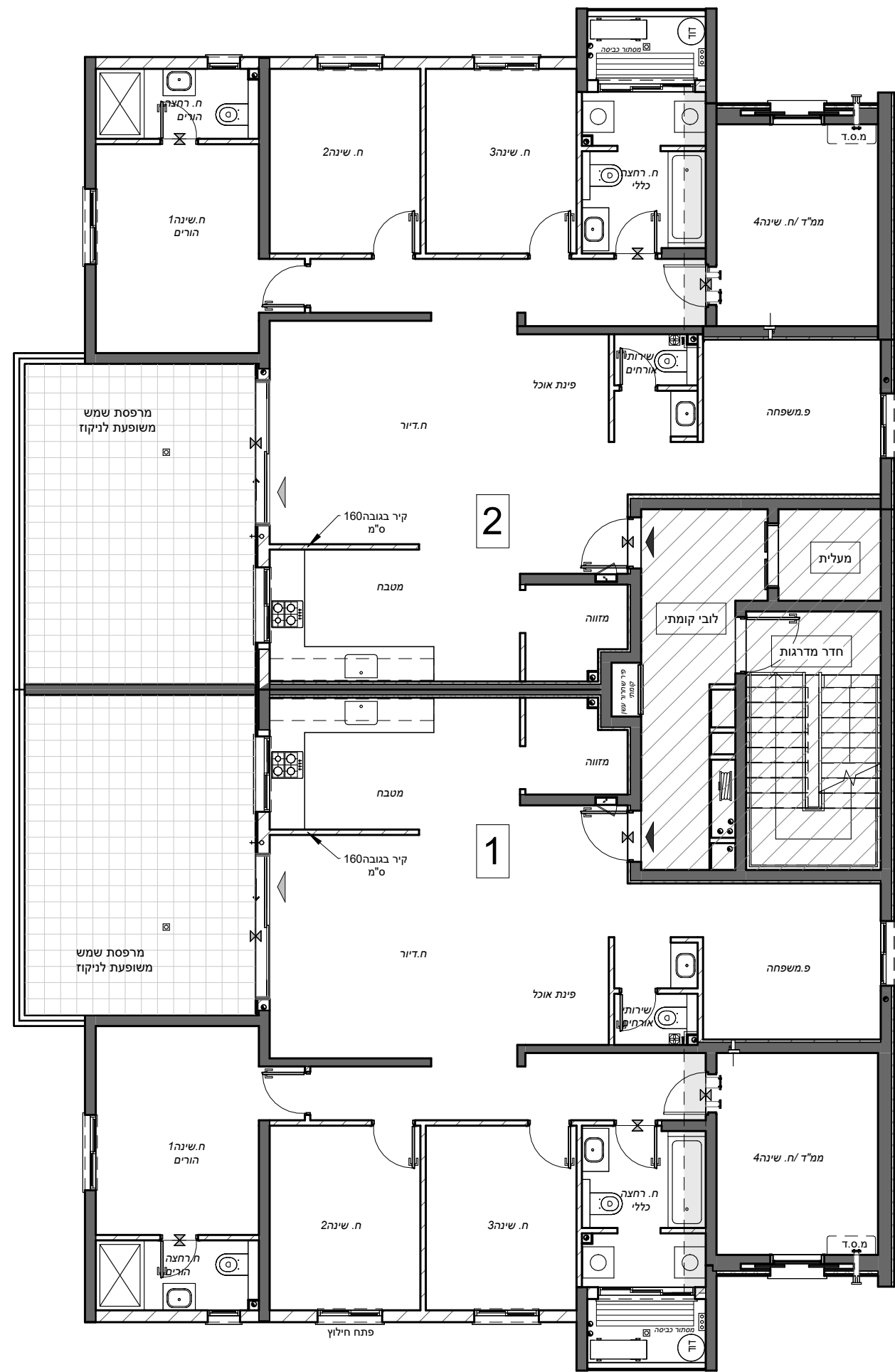


קדמא בעץ אפרים
מגרש 1

| | |
|-----------------|----------------|
| בניין: ה | קומה: א |
|-----------------|----------------|

תוכנית קומה

| | | |
|----------------|-------------|-------------------|
| מס' גיליון: M3 | קב"מ: 1:100 | תאריך: 15/06/2023 |
| | | 14:14:52 |



לישנסקי 27 ראשון לציון
טל: 03-9523313
פקס: 03-9523050
OFFICE@ARCH-Y-R.CO.IL



קדמא

יזמות • בניה • נדל"ן

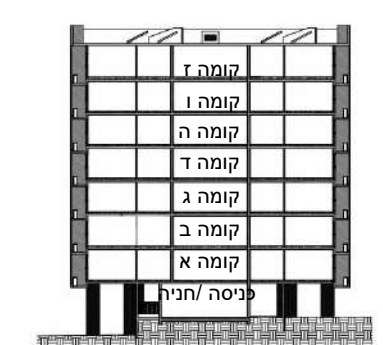
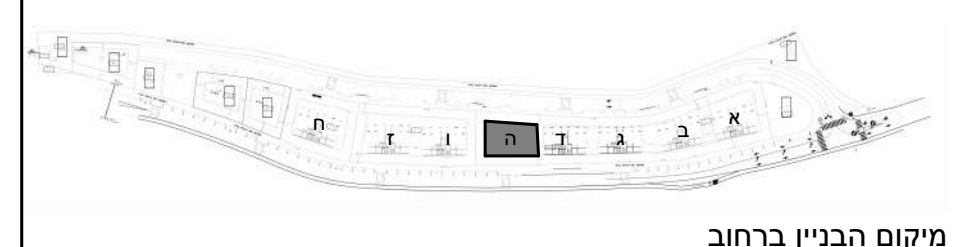
התכנית הינה זמנית ולפני מתן היתר בניה יתכנו שינויים והתאמות בתכנית ובשטח הדירה והצמודותיה, בהתאם לדרישת הרשויות והיועצים השונים. ראה רשימת הערות כלליות בתחילת חוברת זו.

פרטי הרוכשים

דירה מס': _____ קומה מס': _____
 1. שם מלא: _____ 2. שם מלא: _____
 ת"ז: _____ ת"ז: _____
 חתימה: _____ חתימה: _____
 תאריך: _____ חתימת המוכר: _____

מקרא

| | | |
|-------------------|-------------------------------|---------------------------------|
| ברז מרפסת | שטחים משותפים עם בנינים שכנים | מרפסת שמש / מרפסת מרוצפת |
| איוורור מכני | שטחים משותפים לבניין | שטח גיגון משותף |
| קולטן ע"ג ריצוף | הנמכת תקרה | מקום מוצע למיקום כיריים |
| כניסה לדירה | דוד מים חמים | מיקום הכנה למכביסה / מייבש |
| יציאה למרפסת | ארון מוצע לארון B. | מיקום מוצע למקרר |
| קולטן | צנרת סולרית | מקלחת - מצג עקרוני בלבד |
| מחלק מים | שינוי מפלס | מיקום מוצע לתליית כביסה |
| שוחת ביוב / ניקוז | מיקום מוצע לתליית כביסה | מערכת סינון אוויר ממ"ד אוויר 4" |
| שוחת ביוב / ניקוז | מיקום מוצע לתליית כביסה | מעבה מזגן |
| שוחת ביוב / ניקוז | מיקום מוצע לתליית כביסה | ארון חשמל דירתי |
| שוחת ביוב / ניקוז | מיקום מוצע לתליית כביסה | צינור אוויר 8" |
| שוחת ביוב / ניקוז | מיקום מוצע לתליית כביסה | התקן עומר |
| שוחת ביוב / ניקוז | מיקום מוצע לתליית כביסה | צינור אוויר 4" |
| שוחת ביוב / ניקוז | מיקום מוצע לתליית כביסה | צינור אוויר 8" |



קדמא בעץ אפרים מגרש 1

בניין: ה קומה: קרקע

תוכנית קומה

מס' גיליון: M2 קב"מ: 1:100 תאריך: 15/06/2023 14:14:49

לישנסקי 27 ראשון לציון
 טל: 03-9523313
 פקס: 03-9523050
 OFFICE@ARCH-Y-R.CO.IL

