

# קדמא

יצמות • בניה • נדל"ן

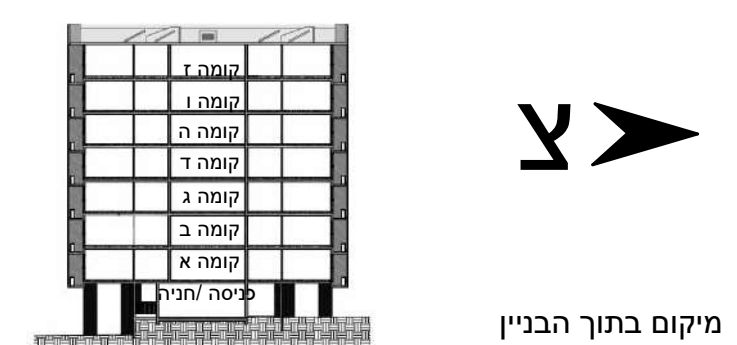
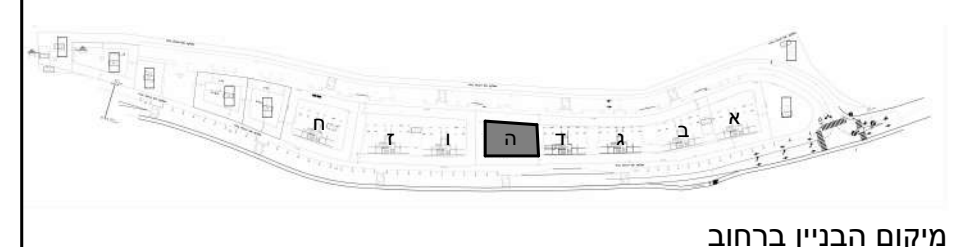
התכנית הינה זמנית ולפני מתן היתר בניה יתכנו שינויים והתאמות בתכנית ובשטח הדירה והצמודותיה, בהתאם לדרישת הרשויות והיועצים השונים. ראה רשימת הערות כלליות בתחילת חוברת זו.

## פרטי הרוכשים

דירה מס': \_\_\_\_\_ קומה מס': \_\_\_\_\_  
 1. שם מלא: \_\_\_\_\_ 2. שם מלא: \_\_\_\_\_  
 ת"ז: \_\_\_\_\_ ת"ז: \_\_\_\_\_  
 חתימה: \_\_\_\_\_ חתימה: \_\_\_\_\_  
 תאריך: \_\_\_\_\_ חתימת המוכר: \_\_\_\_\_

## מקרא

	ברז מרפסת		שטחים משותפים עם בנינים שכנים		מרפסת שמש / מרפסת מרוצפת
	איוורור מכני		שטחים משותפים לבניין		שטח גיבון משותף
	קולטן ע"ג ריצוף		הנמכת תקרה		מקום מוצע למיקום כיריים
	כניסה לדירה		דוד מים חמים		מיקום הכנה למ.כביסה / מייבש
	ציאה למרפסת		ארון מוצע לארון B.		מיקום מוצע למקרר
	קולטן		שוחת ביוב / ניקוז		מקלחת - מצג עקרוני בלבד
	מחלק מים		מיקום מוצע לתליית כביסה		מערכת סינון אוויר ממ"ד
	צנרת סולרית		צינור אוויר 4"		מעבה מזגן
	שינוי מפלס		התקן עומר		
			ארון חשמל דירתי		
			צינור אוויר 8"		



## קדמא בעץ אפרים מגרש 1

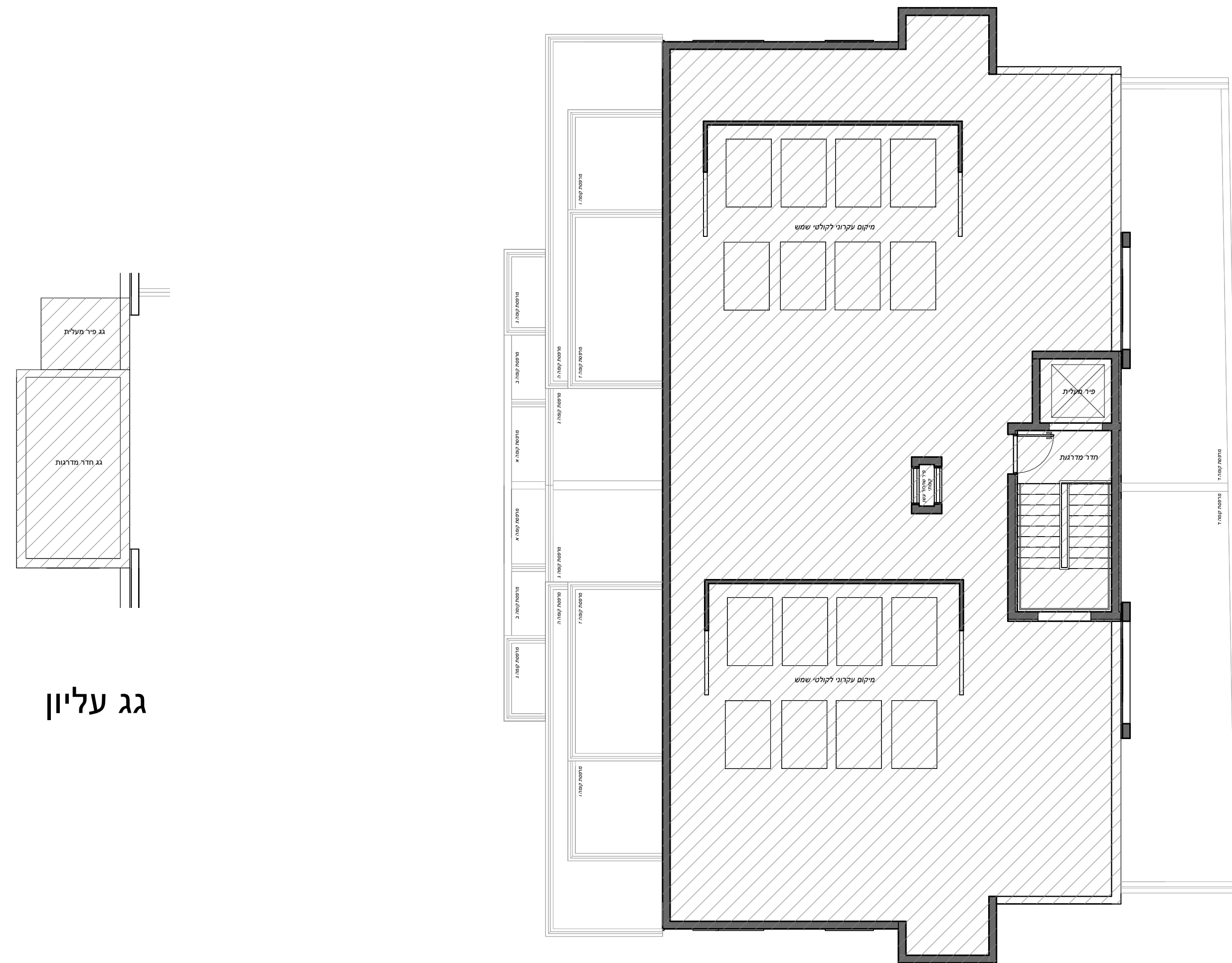
בניין: ה קומה: -

## תוכנית גגות

מס' גיליון: M10 קב"מ: 1:100 תאריך: 15/06/2023 14:15:29

לישנסקי 27 ראשון לציון  
 טל: 03-9523313  
 פקס: 03-9523050  
 OFFICE@ARCH-Y-R.CO.IL

**אדריכלים architects**



גג עליון

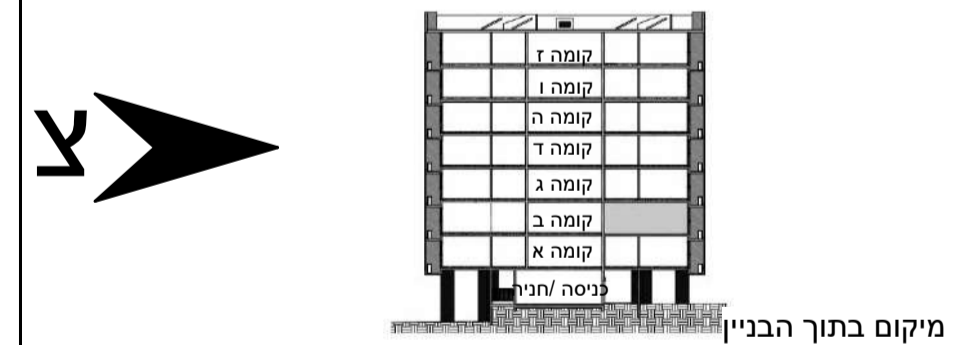
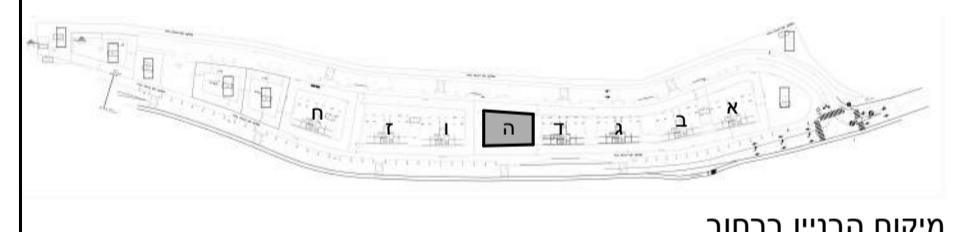
התכנית הינה זמנית ולפני מתן היתר בניה יתכנו שינויים והתאמות בתכנית ובשטח הדירה והצמדותיה, בהתאם לדרישת הרשויות והיועצים השונים. ראה רשימת הערות כלליות בתחילת חוברת זו.

### פרטי הרוכשים

דירה מס': \_\_\_\_\_ קומה מס': \_\_\_\_\_  
 1. שם מלא: \_\_\_\_\_ 2. שם מלא: \_\_\_\_\_  
 ת"ז: \_\_\_\_\_ ת"ז: \_\_\_\_\_  
 חתימה: \_\_\_\_\_ חתימה: \_\_\_\_\_  
 תאריך: \_\_\_\_\_ חתימת המוכר: \_\_\_\_\_

### מקרא

- ברז מרפסת / מרפסת מרוצפת
- שטח גיבון משותף
- מקום מוצע למיקום כיריים
- מיקום הכנה למ.כביסה / מייבש
- מיקום מוצע למקרר
- מקלחת - מצג עקרוני בלבד
- מערכת סינון אוויר ממ"ד
- מעבה מזגן
- שטחים משותפים עם בנינים שכנים
- שטחים משותפים לבנין
- הנמכת תקרה
- דוד מים חמים
- ארון מוצע לארון B.
- שוחת ביוב / ניקוז
- מיקום מוצע לתליית כביסה
- התקן עומר
- ארון חשמל דירתי
- ברז מרפסת
- איורור מכני
- קולטן ע"ג ריצוף
- כניסה לדירה
- ציאה למרפסת
- קולטן
- מחלק מים
- צנרת סולרית
- שינוי מפלס
- מיקום מוצע לתליית כביסה
- צינור אוויר 4"
- צינור אוויר 8"
- שטחים משותפים עם בנינים שכנים
- שטחים משותפים לבנין
- הנמכת תקרה
- דוד מים חמים
- ארון מוצע לארון B.
- שוחת ביוב / ניקוז
- מיקום מוצע לתליית כביסה
- התקן עומר
- ארון חשמל דירתי
- ברז מרפסת
- איורור מכני
- קולטן ע"ג ריצוף
- כניסה לדירה
- ציאה למרפסת
- קולטן
- מחלק מים
- צנרת סולרית
- שינוי מפלס
- מיקום מוצע לתליית כביסה
- צינור אוויר 4"
- צינור אוויר 8"



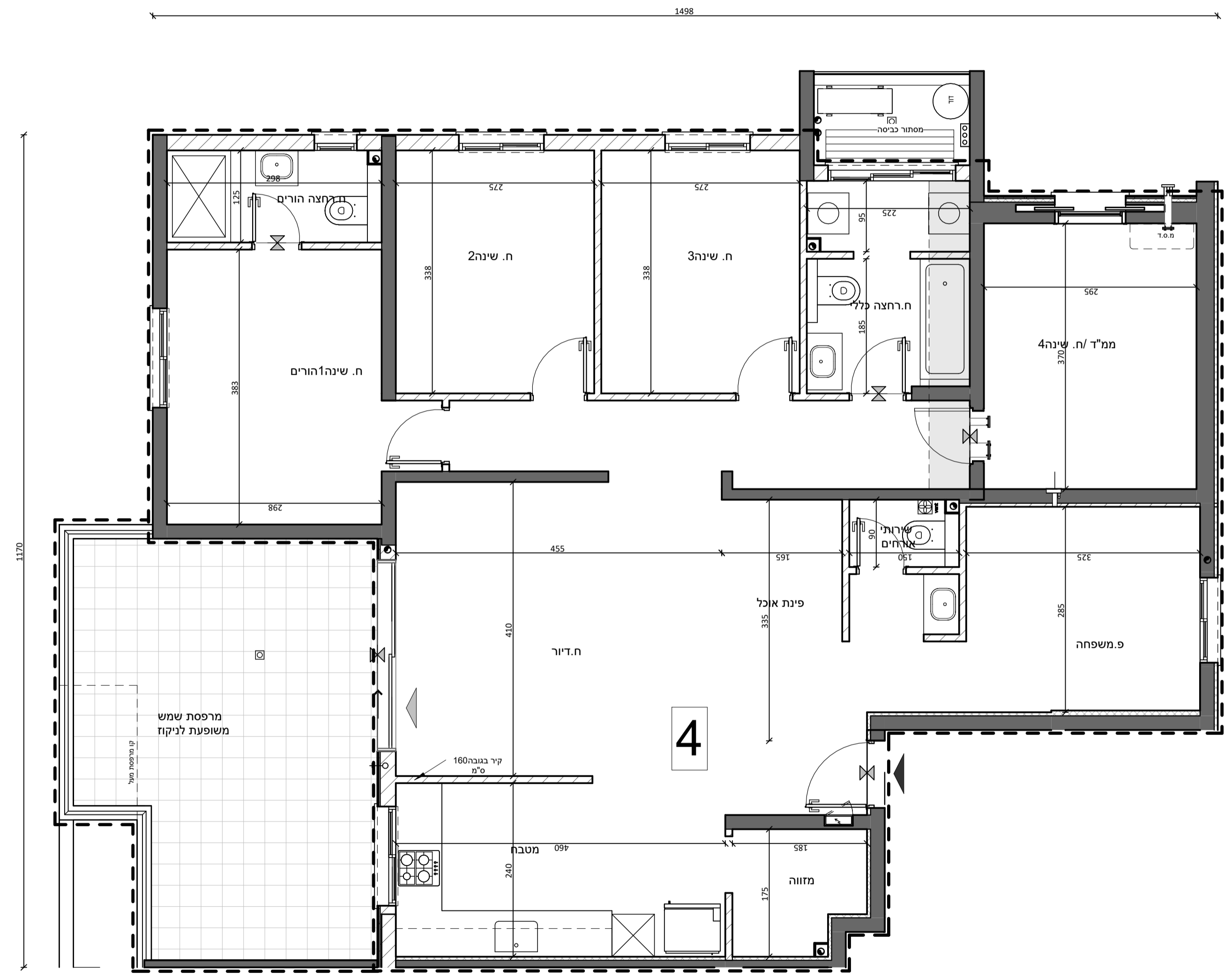
## קדמא בעץ אפרים מגרש 1

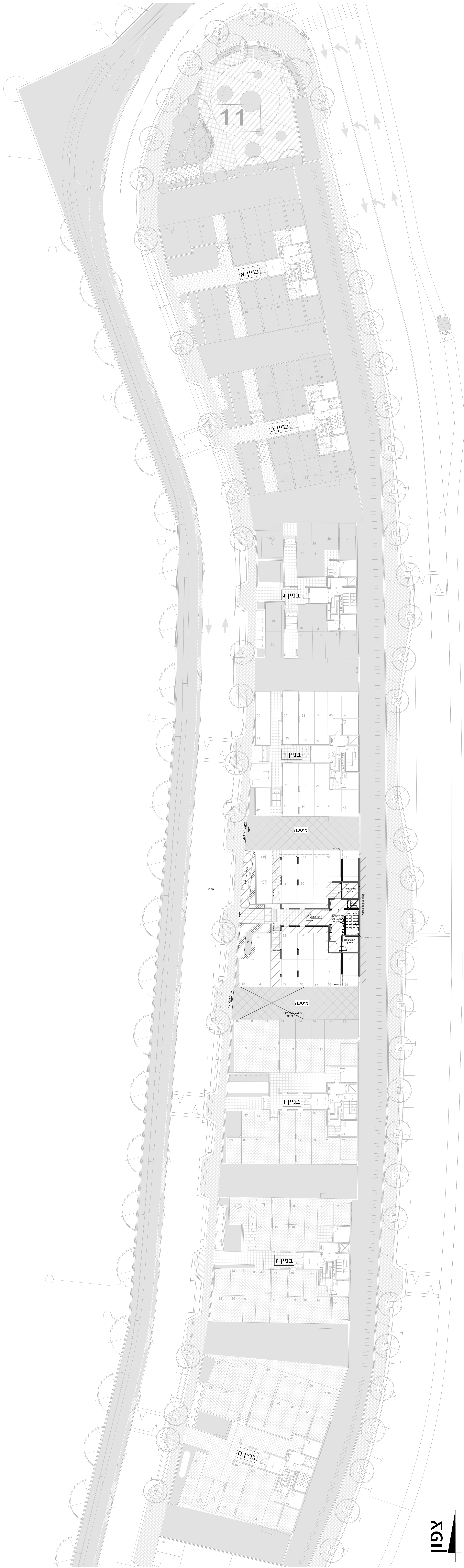
בניין: ה	קומה: ב	דירה: 4
ה-4	שטח הדירה: 137 מ"ר	שטח מרפסת מקורה: 22 מ"ר
	שטח מרפסת סה"כ: 24 מ"ר	
מס' גיליון: M15	קנ"מ: 1:50	תאריך: 15/06/2023 14:15:41

לישנסקי 27 ראשון לציון  
 טל: 03-9523313  
 פקס: 03-9523050  
 OFFICE@ARCH-Y-R.CO.IL



## טיפוס A1-M





# קדמא

יזמות - בניה - נדל"ן

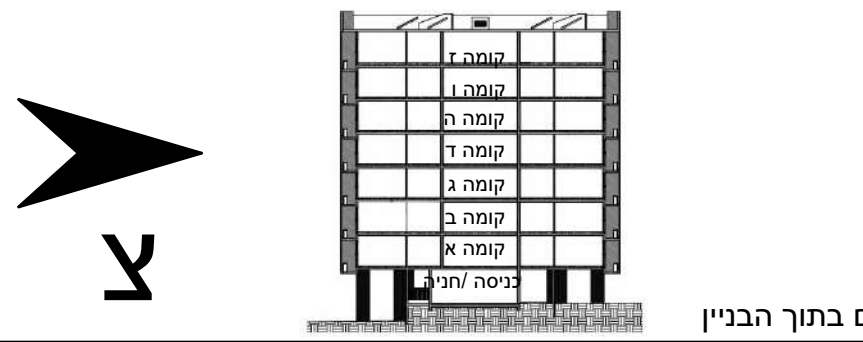
התכנית הינה זמנית ולפי מתן היתר בניה. יתכנו שינויים והתאמות בתכנית ובשטח הדיירה והצמודותיה, בהתאם לדרישת הרשויות והרעיונות השונים. ראה רשימת הערות כלליות במחילת חוברת זו.

**פרטי הרכש**

דירה מס':	קומה מס':
1 שם מלא:	2 שם מלא:
ת"ז:	ת"י:
חתימה:	חתימה:
תאריך:	חתימת המוכר:

**מקרא**

	גובהים שונים		גובהים שונים
	ברז מרפסת		ברז מרפסת
	מחסום מוטות		מחסום מוטות
	קולטן ע"ג רצוף		קולטן ע"ג רצוף
	כניסה לדירה		כניסה לדירה
	דירה מיועדת		דירה מיועדת
	דדד		דדד
	דדד מיועדת		דדד מיועדת
	קולטן		קולטן
	מחלק מים		מחלק מים
	צורת מלרית		צורת מלרית
	שטח סיני מפלס		שטח סיני מפלס
	מיקום מוצע למקור		מיקום מוצע למקור
	מקלות - מנג' עקרוני בלבד		מקלות - מנג' עקרוני בלבד
	מיקום מוצע לתליית כביסה		מיקום מוצע לתליית כביסה
	מערבת מיני		מערבת מיני
	אור מנ"ד		אור מנ"ד
	מטבח מתקן		מטבח מתקן
	ארון שמשל		ארון שמשל
	צינור אוור"ד		צינור אוור"ד
	צינור אוור"ד		צינור אוור"ד



**קדמא בעץ אפרים**  
מגרש 1

בנין:	ה	קומה:	קרקע
-------	---	-------	------

**תוכנית מגרש**

מס' ג'ולין:	M1	קל"מ:	1:200	תאריך:	15/06/2023
שם:	קדמא בעץ אפרים	פיקס:	03-9523050	שעה:	14:14:44



# קדמא

יזמות • בניה • נדל"ן

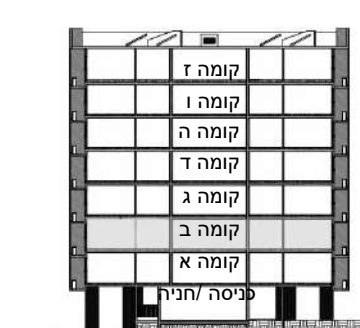
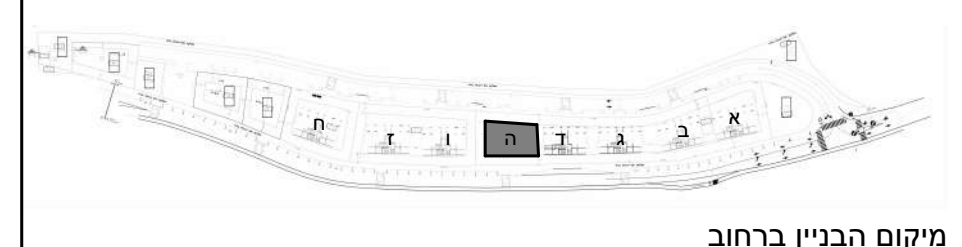
התכנית הינה זמנית ולפני מתן היתר הבניה יתכנו שינויים והתאמות בתכנית ובשטח הדירה והצמדותיה, בהתאם לדרישת הרשויות והיועצים השונים. ראה רשימת הערות כלליות בתחילת חוברת זו.

## פרטי הרוכשים

דירה מס': \_\_\_\_\_ קומה מס': \_\_\_\_\_  
 1. שם מלא: \_\_\_\_\_ 2. שם מלא: \_\_\_\_\_  
 ת"ז: \_\_\_\_\_ ת"ז: \_\_\_\_\_  
 חתימה: \_\_\_\_\_ חתימה: \_\_\_\_\_  
 תאריך: \_\_\_\_\_ חתימת המוכר: \_\_\_\_\_

## מקרא

ברז מרפסת	שטחים משותפים עם בנינים שכנים	מרפסת שמש / מרפסת מרוצפת
איוורור מכני	שטחים משותפים לבניין	שטח גיטון משותף
קולטן ע"ג ריצוף	הנמכת תקרה	מקום מוצע למיקום כיריים
כניסה לדירה	דוד מים חמים	מיקום הכנה למ.כביסה / מייבש
יציאה למרפסת	צידוד	מיקום מוצע למקרר
קולטן	ארון מוצע לארון B.	מקלחת - מצג עקרונות בלבד
מחלק מים	צנרת סולרית	מערכת סינון אוויר ממ"ד
שיוני מפלס	שוחת ביוב / ניקוז	מעבה מזגן
	מיקום מוצע לתליית כביסה	
	התקן עומר	
	צנור אוויר 4"	
	ארון חשמל דירתי	
	צנור אוויר 8"	



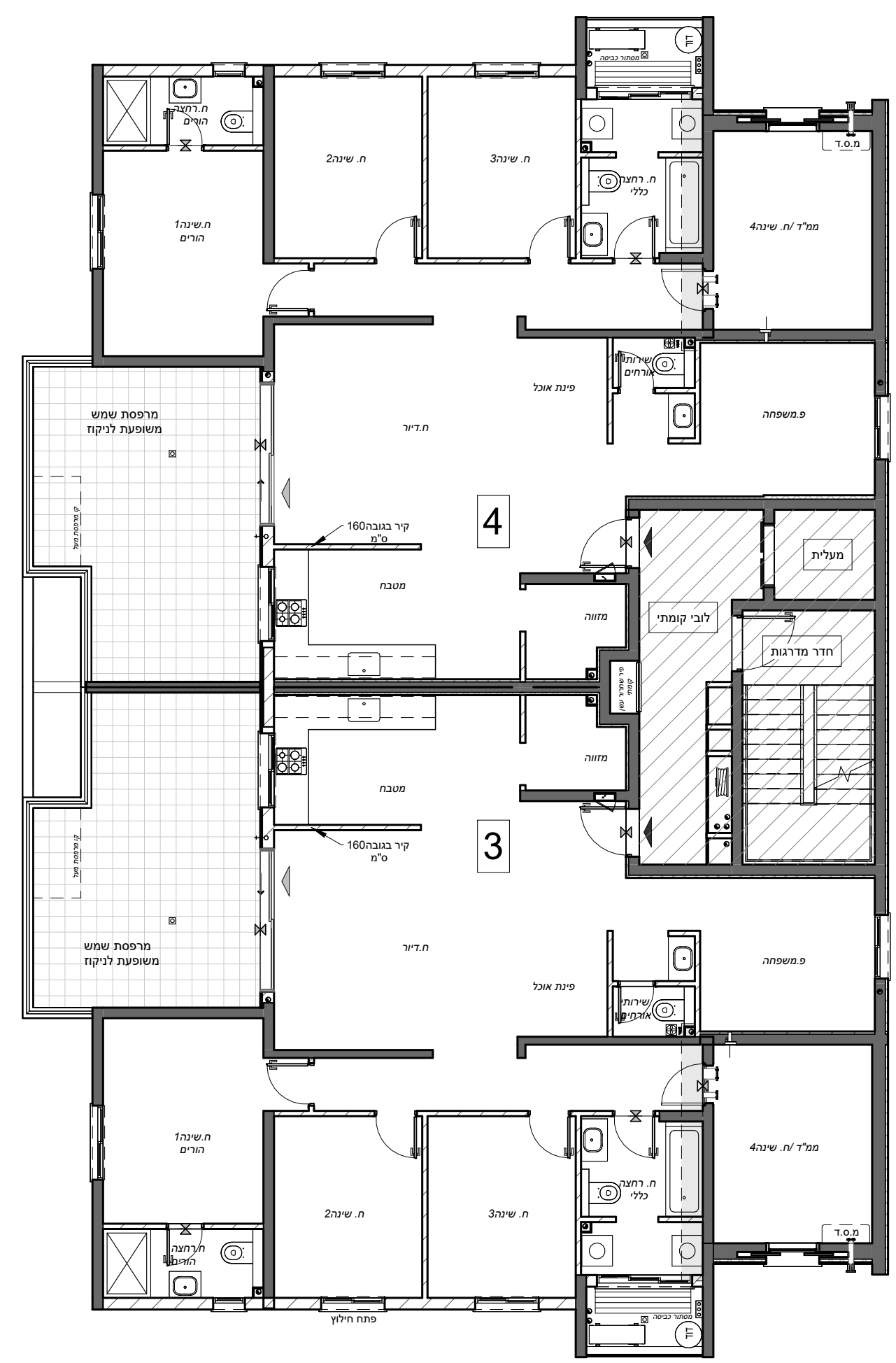
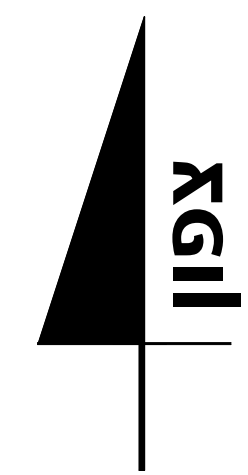
## קדמא בעץ אפרים מגרש 1

בניין: ה קומה: ב

## תוכנית קומה

מס' גיליון: M4 קב"מ: 1:100 תאריך: 15/06/2023 14:14:56

לישנסקי 27 ראשון לציון  
 טל: 03-9523313  
 פקס: 03-9523050  
 OFFICE@ARCH-Y-R.CO.IL



# קדמא

יזמות • בניה • נדל"ן

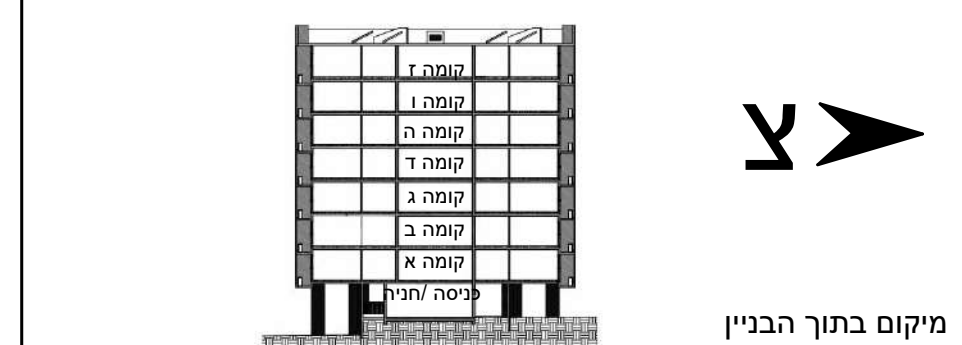
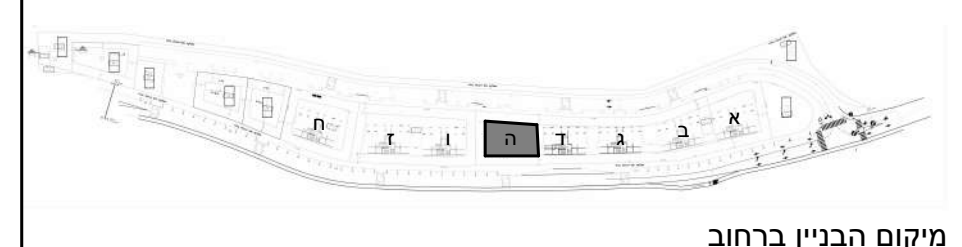
התכנית הינה זמנית ולפני מתן היתר בניה יתכנו שינויים והתאמות בתכנית ובשטח הדירה והצמודותיה, בהתאם לדרישת הרשויות והיועצים השונים. ראה רשימת הערות כלליות בתחילת חוברת זו.

## פרטי הרוכשים

דירה מס': \_\_\_\_\_ קומה מס': \_\_\_\_\_  
 1. שם מלא: \_\_\_\_\_ 2. שם מלא: \_\_\_\_\_  
 ת"ז: \_\_\_\_\_ ת"ז: \_\_\_\_\_  
 חתימה: \_\_\_\_\_ חתימה: \_\_\_\_\_  
 תאריך: \_\_\_\_\_ חתימת המוכר: \_\_\_\_\_

## מקרא

ברז מרפסת	שטחים משותפים עם בנינים שכנים	מרפסת שמש / מרפסת מרוצפת
איוורור מכני	שטחים משותפים לבניין	שטח גיגון משותף
קולטן ע"ג ריצוף	הנמכת תקרה	מקום מוצע למיקום כיריים
כניסה לדירה	דוד מים חמים	מיקום הכנה למכביסה / מייבש
יציאה למרפסת	ארון מוצע לארון B.	מיקום מוצע למקרר
קולטן	צנרת סולרית	מקלחת - מצג עקרוני בלבד
מחלק מים	שינוי מפלס	מיקום מוצע לתליית כביסה
שוחת ביוב / ניקוז	מיקום מוצע לתליית כביסה	מערכת סינון אוויר ממ"ד
מיקום מוצע למקרר	מיקום מוצע לתליית כביסה	מעבה מזגן
מקלחת - מצג עקרוני בלבד	מיקום מוצע לתליית כביסה	מעבה מזגן
מערכת סינון אוויר ממ"ד	התקן עומר	מעבה מזגן
מעבה מזגן	ארון חשמל דירתי	מעבה מזגן



## קדמא בעץ אפרים מגרש 1

בניין: ה קומה: קרקע

## תוכנית קומה

מס' גיליון: M2 קב"מ: 1:100 תאריך: 15/06/2023 14:14:49

לישנסקי 27 ראשון לציון  
 טל: 03-9523313  
 פקס: 03-9523050  
 OFFICE@ARCH-Y-R.CO.IL

